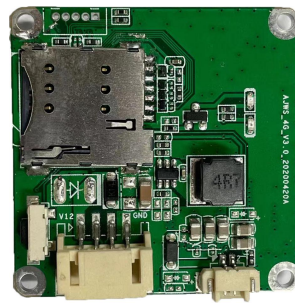
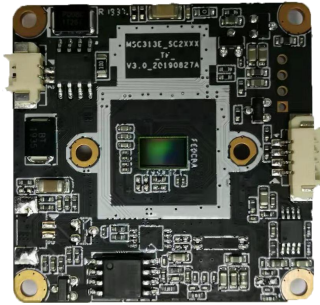
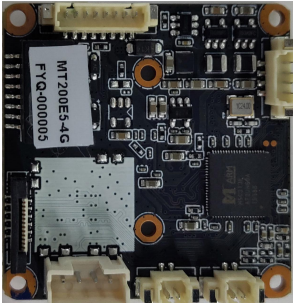


H265+ 200 万 双光源&自动聚焦&云台&4G 38 模块



规格参数

型号	MT200E5-4G
主芯片	MSC313E
图像传感器	1/2.9", 200 万像素 低照度 CMOS SC2236
最低照度	彩色 0.01 Lux
信噪比	≥ 40 dB
图像清晰度	1080P
侦测功能	移动侦测
双向语音	半双工
自定义语音	支持
协议支持	支持 DHCP/P2P 等网络协议
业务功能	<p>支持声光联动报警（双光源）</p> <p>支持云台和变焦</p> <p>1080P 高清画质，成像真实清晰</p> <p>265+编码超低存储</p> <p>红外夜视，夜间画面清晰可见</p> <p>专属 APP, 远程观看实时画面及回放</p> <p>两种连接方式，WiFi/网线双选择</p> <p>支持局域网设备预览</p> <p>实时报警推送手机</p> <p>本地插卡存储，支持 8G/16G/32G/64G/128G</p> <p>高清录像回放，支持多倍快进慢放</p> <p>个性化定制语音提示，迎客防盗多选</p> <p>远程语音对讲，沟通没有距离</p> <p>支持多端设备远程查看</p>
工作温度	-30~85℃
常规参数	DC12V/P0E, 1.2W Max, 38(长) * 38(宽) *15(高)mm(不含镜头), 0.06 千克