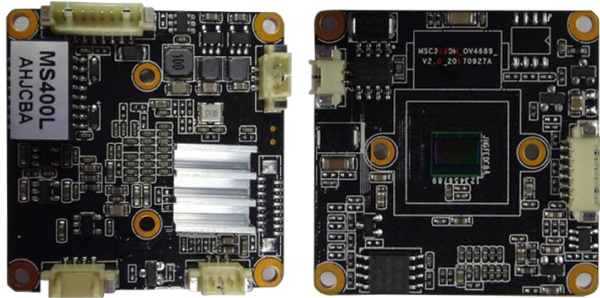


## H. 265/H. 264 400 万 38 单板模块



### 规格参数

型号	MS400L
主芯片	MSTAR MSC316DM
图像传感器	1/3", 400 万像素 OV4689
最低照度	彩色 0.05 Lux@F1.2, 黑白 0.01 Lux@F1.2
信噪比	≥ 39dB
视频处理	P/N 视频制式可选, 支持自动白平衡, 支持 3D 降噪, 支持宽动态, 支持防人脸过曝, 支持去雾功能, 支持像素裁剪, 支持自定义标题, H. 264/H. 265 不同编码格式可选, 实现超低存储, 码率/帧率可调, 白天夜晚快门速度可调, 支持人形检测和越界检测
图像分辨率	主码流: 2592*1944@15fps, 2688*1520/2560*1440@20fps, 2048*1520/2304*1296/1080P/720P@25fps 子码流: D1/VGA/640*360/480*360/CIF@25fps 支持 CBR/VBR
音频处理	音频线性输入输出, G711U/G711A/ACC 编码, 支持双向语音对讲, 支持报警声音联动且声音可自定义
网络接口	一个 RJ45, 10/100M 自适应以太网接口, 2KV 防雷设计
协议支持	支持 HTTP/RTSP/RTMP/DHCP/NTP/ONVIF/P2P/UPNP/GB28181 等网络协议, 支持海康、汉邦协议
存储	无
I/O 接口	支持红外和白光控制, 需要搭配双光源灯板
灯板接口	支持被动模式
IRCUT 接口	集成 IRCUT 切换电路, 被动/手动/定时来控制 IRCUT 日夜模式
业务功能	支持 IE6.0 及以上 (设备内嵌 Web Server) 浏览器浏览, 支持移动侦测和 OSD, 支持 JPEG 抓图, 支持 P2P 云服务, 支持 IP 过滤, 提供 SDK (WINDOWS, Android, Linux) 开发包, 支持声光报警
常规参数	DC12V/POE, 1.2W Max, 38(长) * 38(宽) * 15(高)mm (不含镜头), 0.06 千克
工作温度	-30~85℃