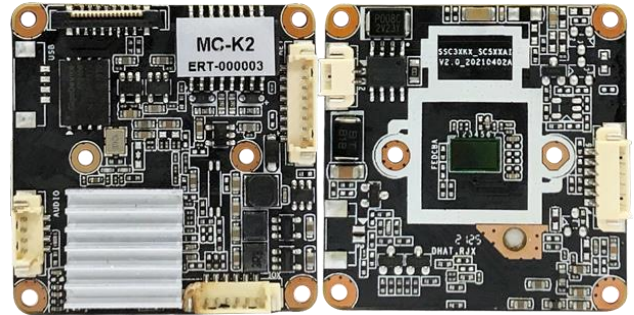


电动车识别模组

功能特点:

- 1、1/2.9 英寸超低照度 CMOS 传感器;
- 2、支持 H.265+、H.265、H.264 编码;
- 3、支持图像翻转, 支持数字宽动态;
- 4、支持电动车识别算法;
- 5、支持灯光报警;
- 6、支持电梯控制;
- 7、支持语音对讲、语音播报、自定义语音;
- 8、支持 Onvif;
- 9、支持字符叠加;
- 10、IP 地址过滤;
- 11、支持 POE 扩展;
- 12、支持 TF 卡存储;
- 13、提供 SDK (WINDOWS,Android, Linux) 开发包



产品参数:

主控芯片	新一代强算力处理器
图像传感器	1/2.9 英寸超低照度 CMOS 传感器
视频处理	H. 265+/H. 265/H. 264 视频编码, 支持码流 0.1M~6Mbps 可调; 支持帧率 1~25 帧/秒可调;
图像输出	主码流: 25FPS@(2560×1440, 2304×1296, 1920×1080, 1280×720); 子码流: 720×480, D1, VGA, 640×360;
音频接口	音频线性 1 路输入 1 路输出;
音频处理	G. 711 编码标准, 支持双向语音对讲, 支持音视频同步;
IRCU 接口	集成 IRCUT 切换电路, 自动/外部控制/手动/定时来控制 IRCUT 日夜模式
网络接口	1 个 RJ45 以太网接口, 10/100M 自适应;
灯板接口	PWM 灯光控制、红外、暖光
TF 接口	最大支持 256G
可靠性	电源、网络全面防雷, 符合国家标准 GB/T17626.5, 国际标准 IEC61000-4-5;
业务功能	支持 OSD, 支持实时音视频传输, 电动车检测, 灯光报警, 声音报警;
网络协议	支持 HTTP/RTSP/DHCP/NTP/ONVIF/P2P 等网络协议, 可选 GB28181、RTMP 以及多种 NVR 对接协议;
手机监控	支持手机监控 (iOS, Android) AC18Plus;
电源	DC12V 电源输入接口
工作环境	-40~+85℃
尺寸	38(长) * 38(宽)