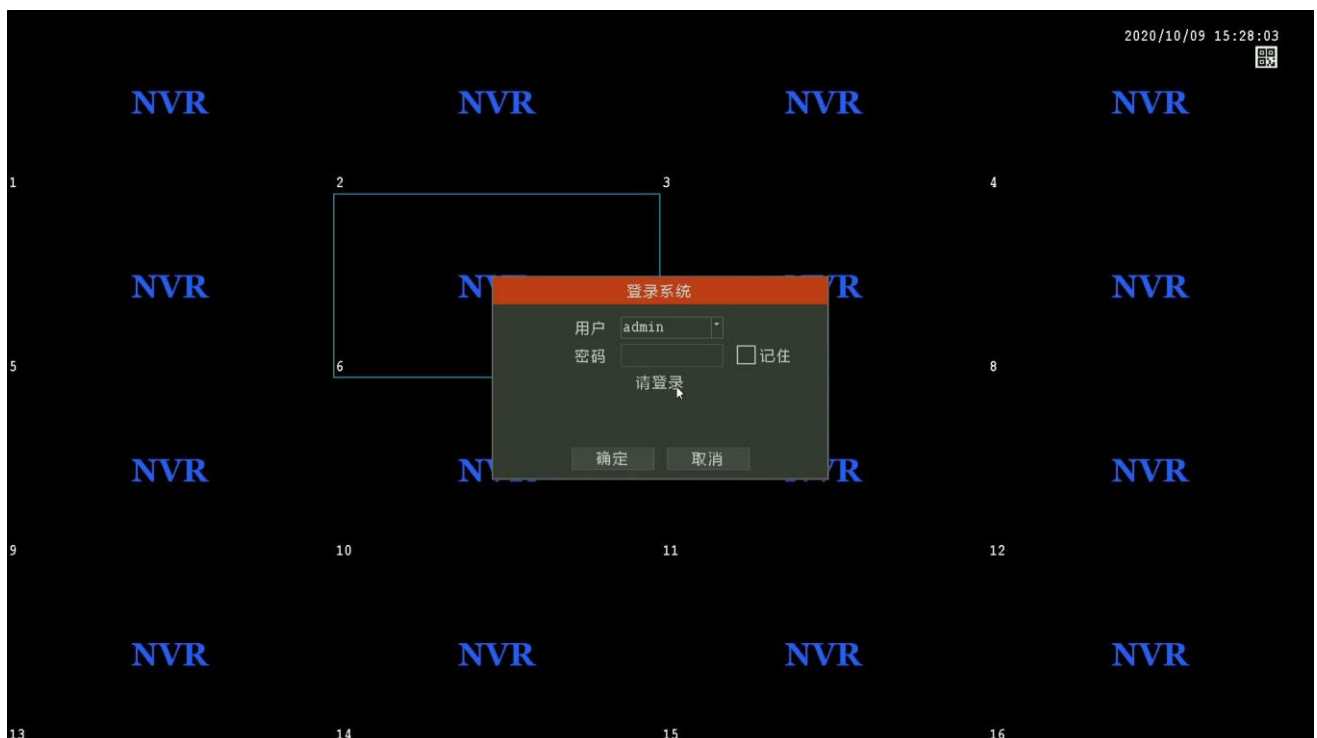
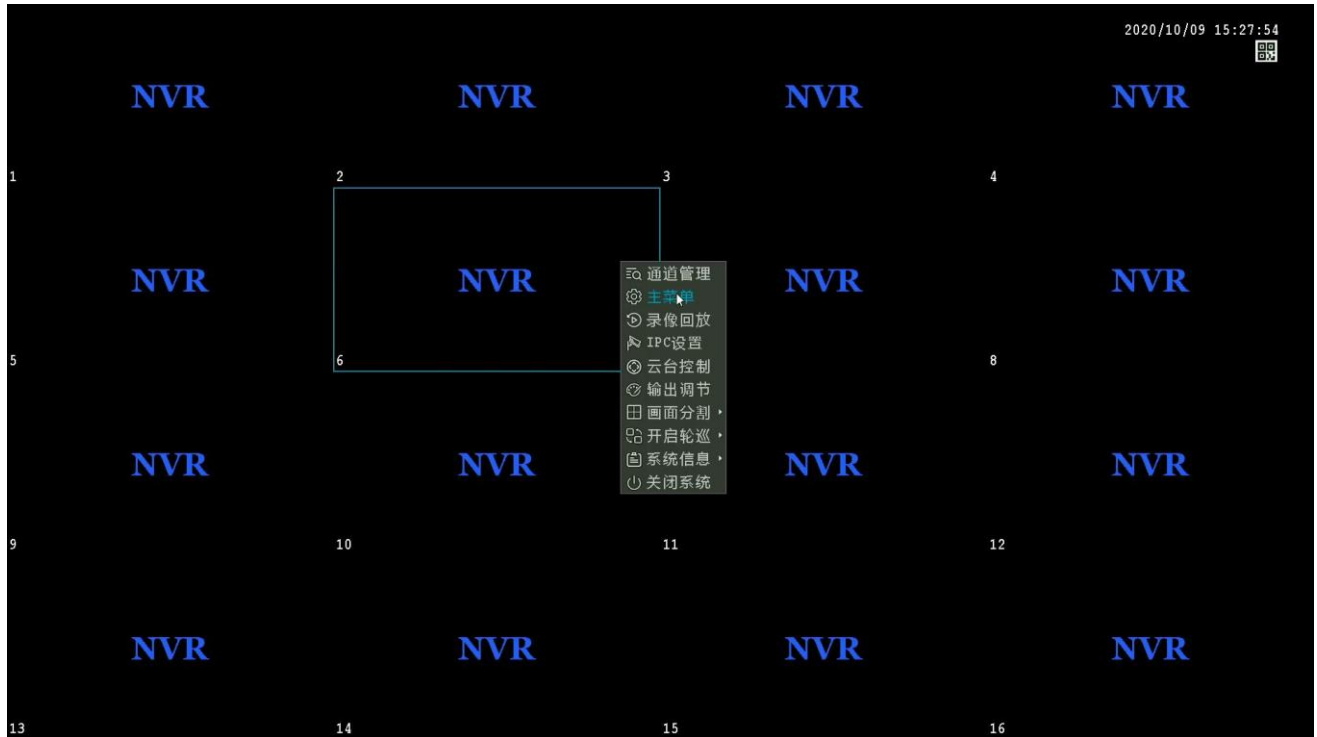


## NVR 简易快速上手指南 V2.0

该手册教您快速使用 NVR，如有更新不另行通知。

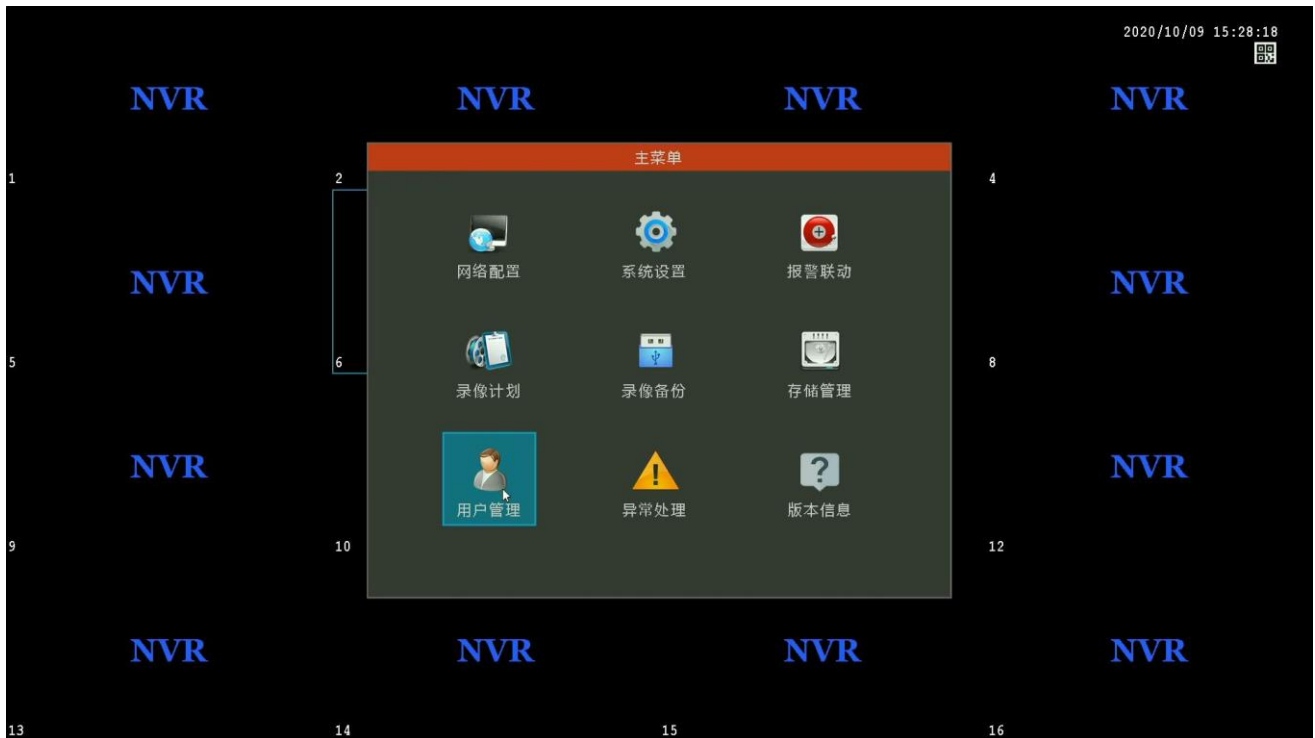
### 一、NVR 修改登陆密码：

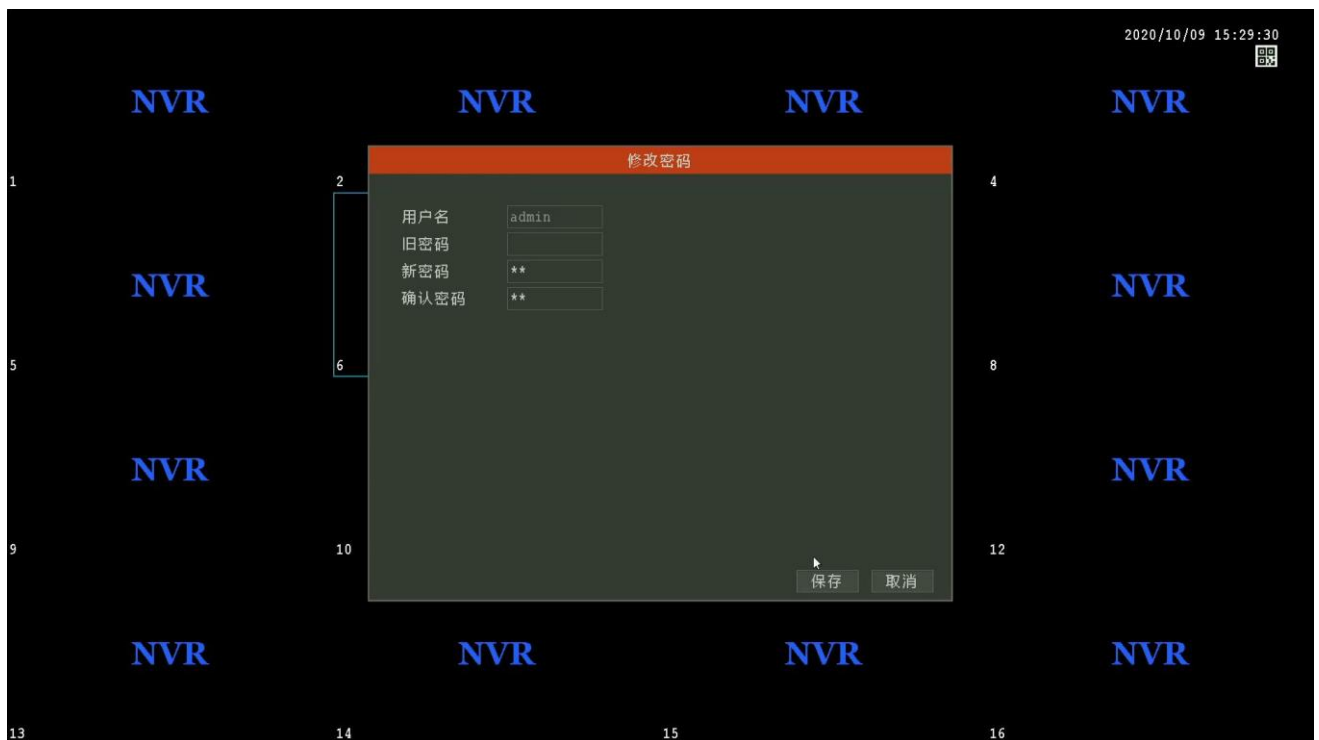
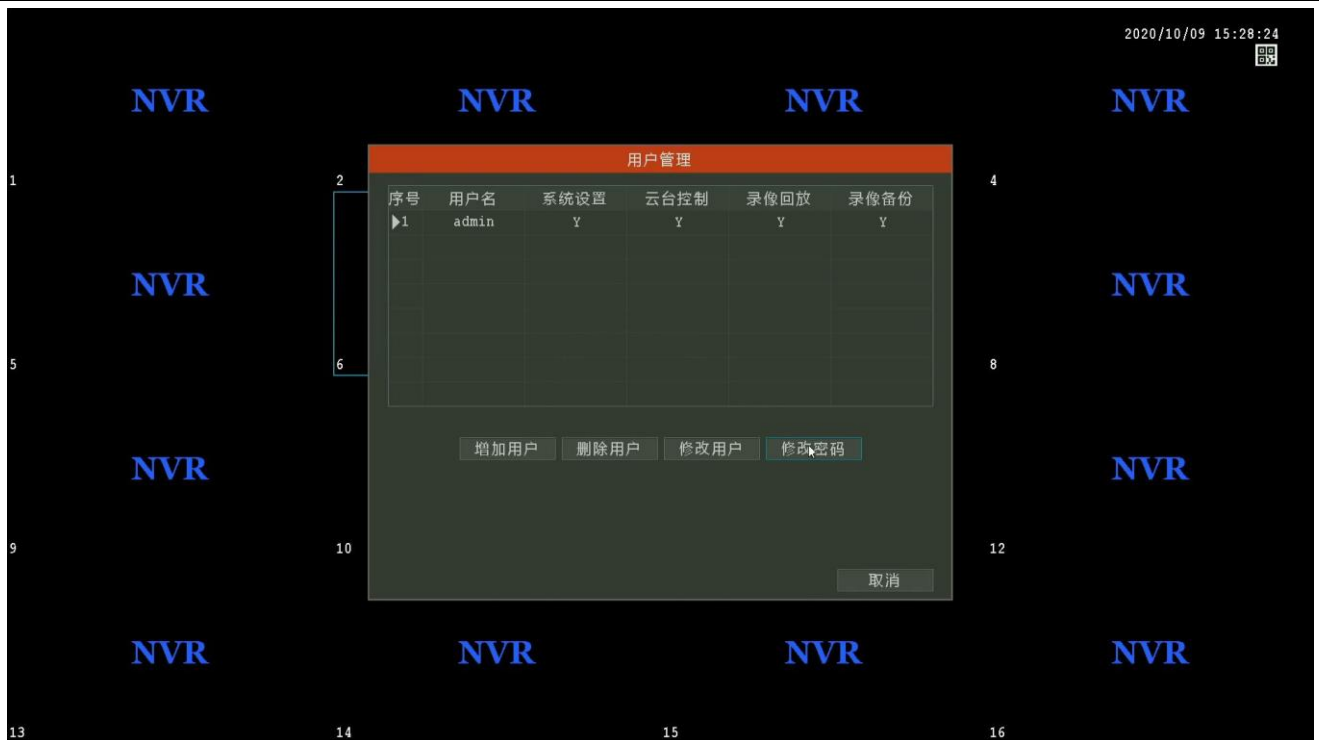
步骤：首先，将 NVR 设备上电，启动后会自动添加局域网内所有的设备，右键选择“主菜单”->“登录系统”**系统默认密码为空** 选择“确定”提示（安全提示：请修改当前使用的出厂默认密码）如下图所示：





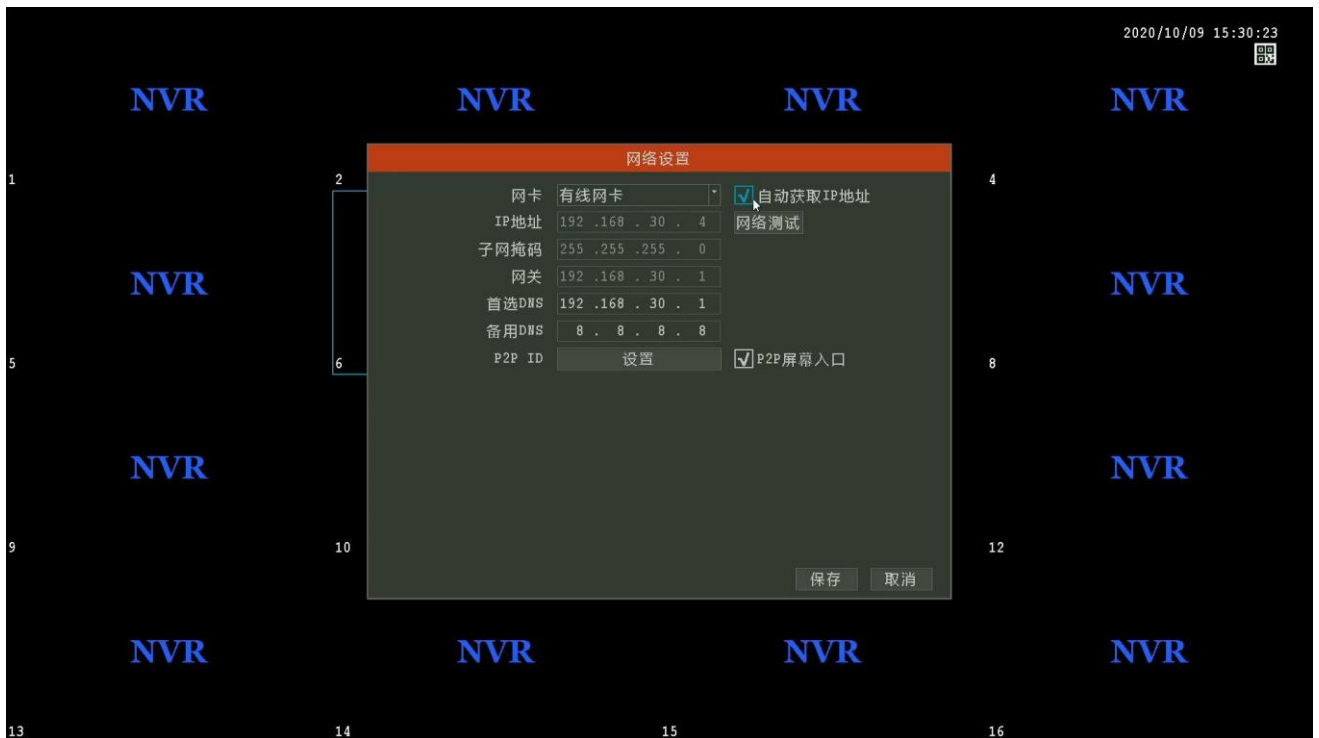
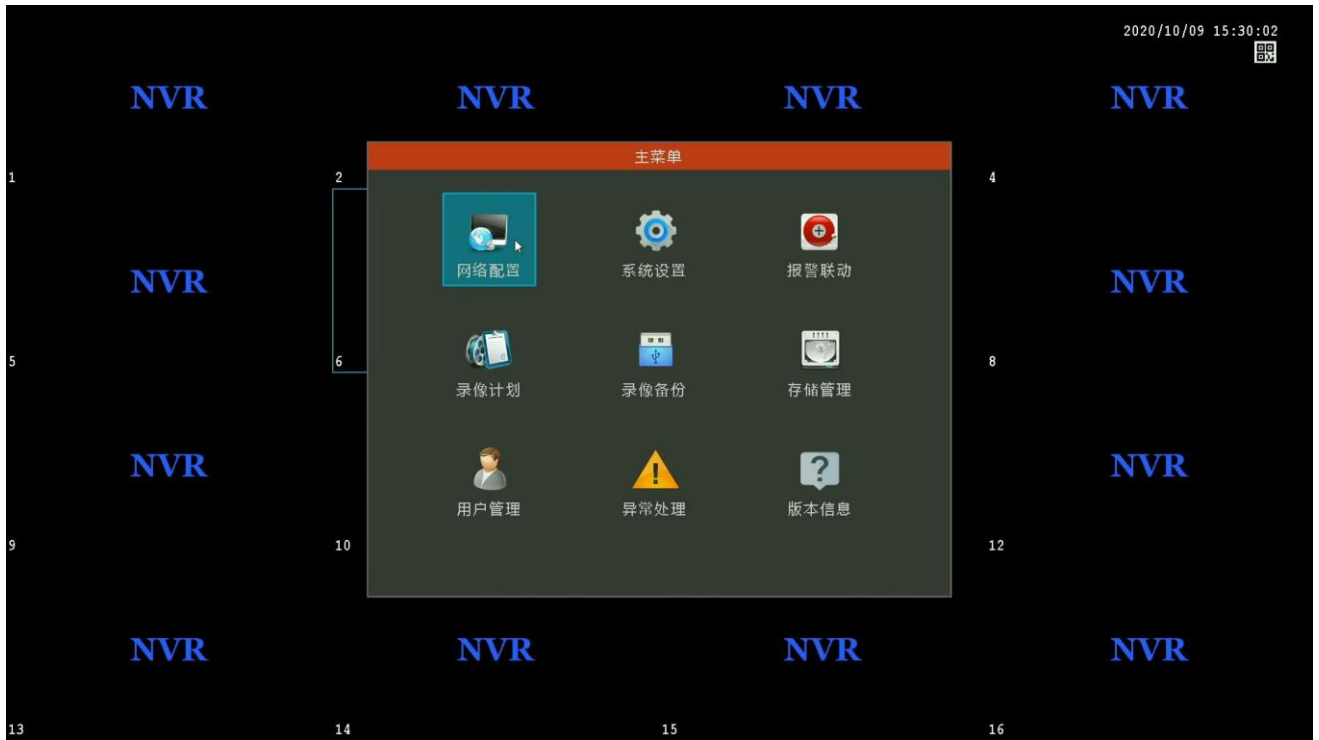
右键选择 “主菜单” -> “ 用户管理 ” -> “admin” -> “修改密码” ->输入 “新密码” “确认密码” ->选择保存，如下图所示：





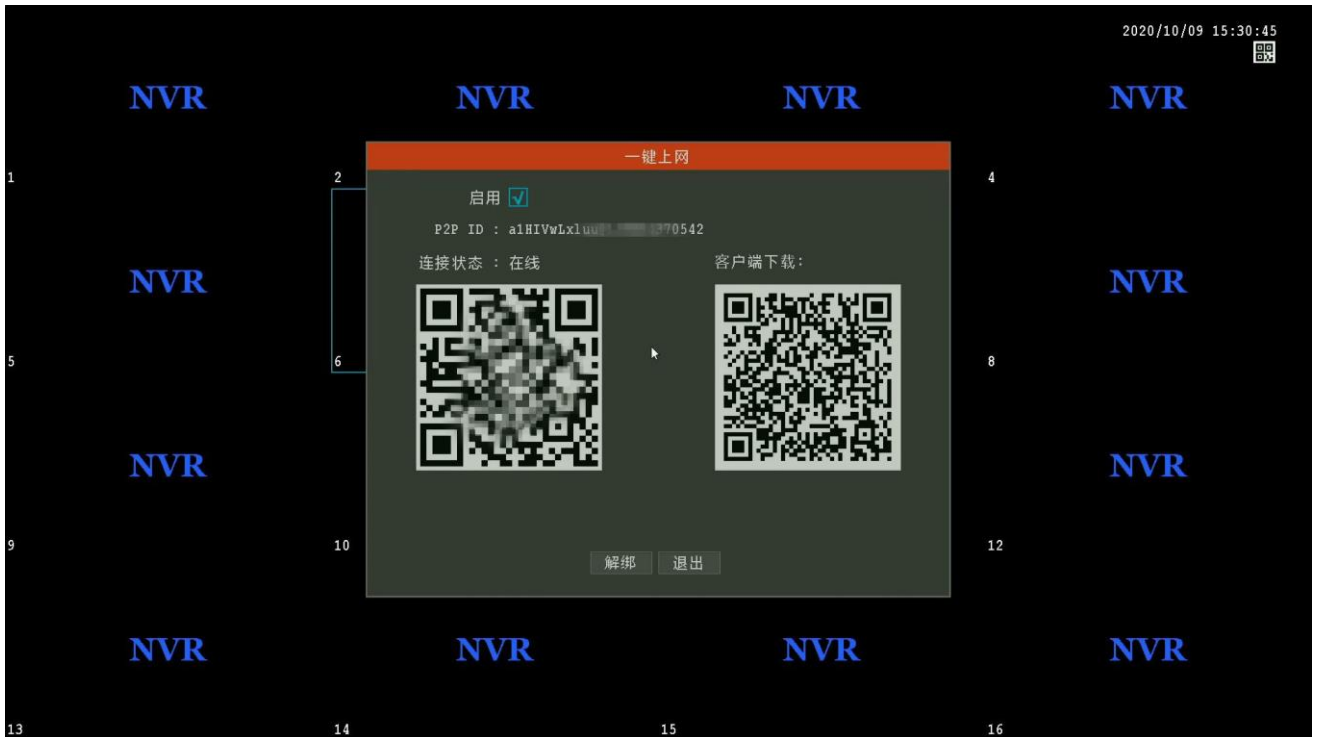
## 二、NVR 设置云服务:

步骤: 右键选择“主菜单”->选择“网络配置”,默认自动获取 IP 地址,如下图所示:



如不能上网检查下获取的 IP 地址为路由器的内网合法 IP 地址, DNS 以路由器连接当地网络运营商的 DNS 地址为准 (路由器外网 IP 要能上网);

选择 P2P ID “设置” ->手机扫码“客户端下载”二维码下载手机 APP “AC18Plus” 或者应用宝搜索 “AC18Plus”



安装 APP 后打开 APP 注册、登陆后选择 APP 上面扫码添加，扫描连接状态下面二维码添加完成

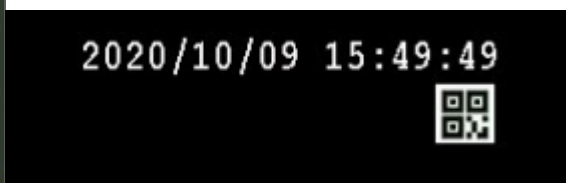
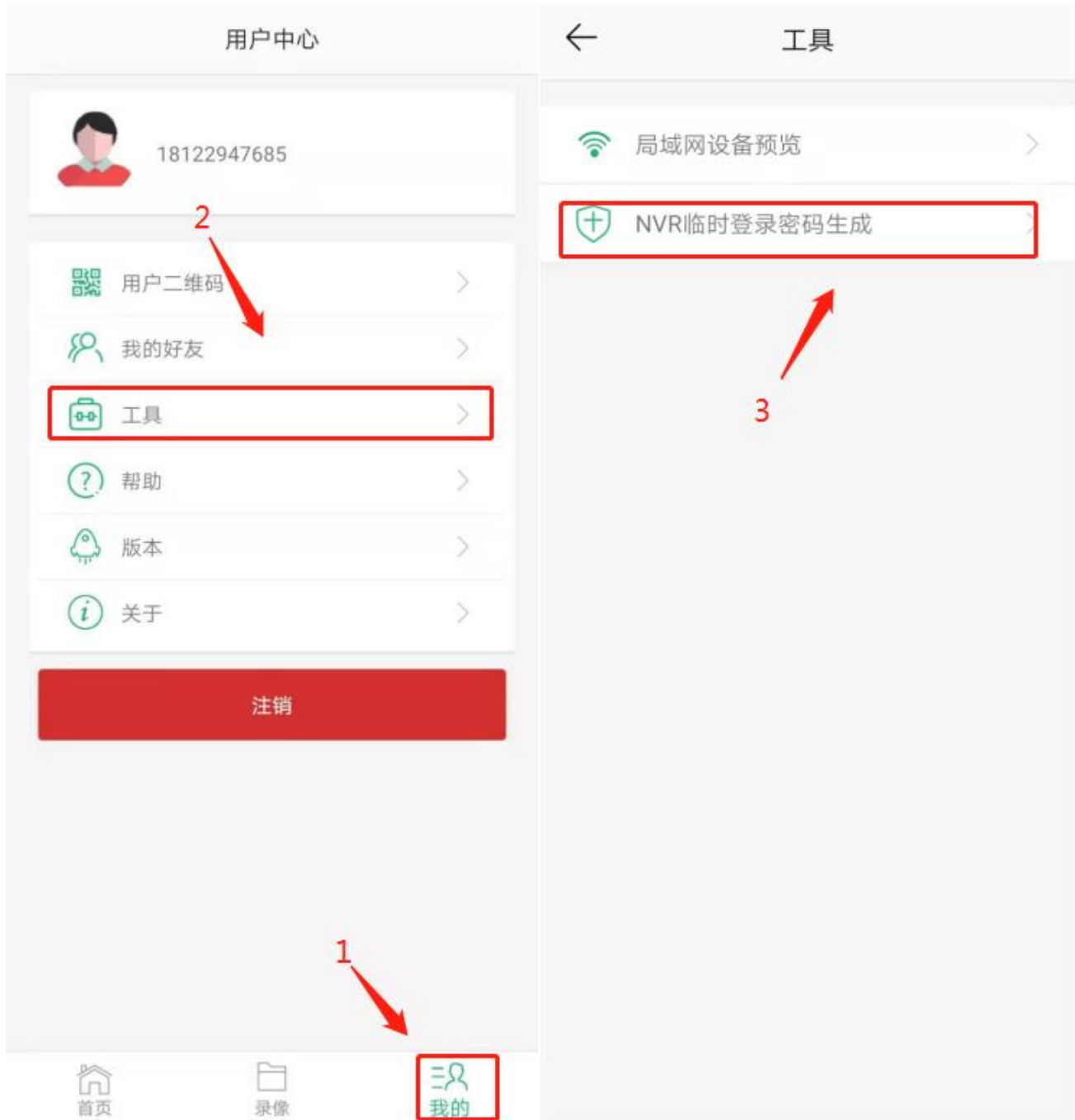
### 三、NVR 常见问题与解决方案:

#### 1、NVR 密码错误怎么处理？

本机默认密码为空

步骤：打开手机 APP AC18Plus 点击“我的”->“工具”->“NVR 临时登录密码生成”，扫描登录系统界面的二维码（如下图），输入当时正确的录像机时间，点击生成即可生成临时密码。

临时密码一小时内有效



2、NVR 被别的手机绑定了如何解绑？

步骤：点击画面右上角的二维码，弹出一键上网的弹窗，点击解绑



### 3、NVR 接显示器开机 LOGO 后黑屏？

步骤 1. 检查本机是否上电，可以通过检查鼠标灯、网口灯查看；

步骤 2. 检查显示器支持分辨率太低，本机默认输出分辨率 1920\*1080，当显示器最大分辨率小于该分辨率时无画面输出，**通过长按鼠标右键 5 秒放开即可 NVR 自动调整到最低分辨率；**

步骤 3. 去掉全部外界设备单独上电，再次查看界面是否有输出，本机支持同时输出 VGA 和 HDMI 信号；

### 4、NVR 未上线怎么办？

右键选择“主菜单”->“网络配置”->“网络测试”中进行查看：

- ① 网关异常，检查 NVR 交换机到路由器网线是否正常，检查 NVR 配置的 IP 地址跟路由器的 IP 网段是否一致；
- ② DNS 解析异常，检查路由器是否限制 NVR 的 IP 或者 Mac 上网，检查 DNS 地址与路由器是否匹配；
- ③ 互联网异常，检查路由器或运营商限制 P2P 端口，特殊网络环境可以联系技术支持确认；

