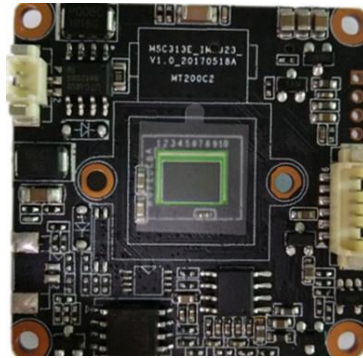
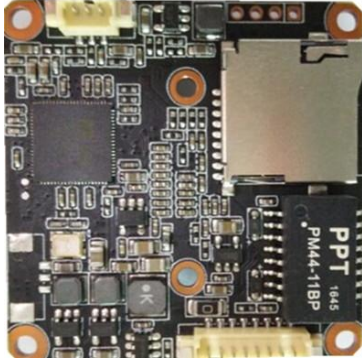


## H. 265 /H. 264 双模式 200 万 38 单板模块



规格指标	MC200C2
硬件结构	MSTAR MSC313E + 200 万像素 1/2.9" 低照度 CMOS Sony Exmor IMX323
最低照度	彩色 0.01 Lux@F1.2, 黑白 0.005 Lux@F1.2
宽动态范围	数字宽动态模式
信噪比	≥ 50 dB
图像质量	饱和度设置, 对比度设置, 锐度设置, 亮度设置, 自动白平衡, 手动白平衡设置, 逆光补偿设置, 强光抑制设置, 自动曝光, 2D/3D 降噪强度设置, 透雾模式设置, WDR 模式强度设置
视频功能	隐私遮挡, OSD 字符叠加, 移动侦测
接口	音频线性输入输出, 可选 TF 卡存储, WIFI 功能, 4 倍 AF 变焦镜头
编码格式	H.264 Main Profile/High Profile H.265/HEVC Main Profile/High Profile
图像分辨率	200 万主码流: 1920*1080, 1-20 帧/秒 100 万主码流: 1280*720, 1-30 帧/秒 子码流: 640*480, 640*360, 1-30 帧/秒
图像模式	水平翻转, 垂直翻转
视频压缩码率	32Kbps-3.5Mbps 连续可调, 支持 CBR/VBR
音频处编码	G.711A/U 音频编解码标准, 支持双向语音对讲功能, 支持音视频同步
网络接口	10/100M 自适应以太网接口, 防雷设计, 差模 > 2000V, 共模 > 6000V 等级
协议支持	支持 HTTP/RTSP/FTP/PPPOE/DHCP/DDNS/NTP/ONVIF/P2P 等网络协议, 支持海康私有协议
数据存储	选配支持 TF 卡前端存储; 最大支持 128G 存储
手机客户端	支持 Windows Mobile、iPhone、iPad、Android 平台
业务功能	支持 IE6.0 及以上(设备内嵌 Web Server) 浏览器浏览, 支持前端存储回放/下载, 支持统一客户端软件, 支持 CMS 平台系统应用, 提供 SDK 开发包, 支持 P2P 远程预览, 支持云存储, 支持 P2P 远程查看前端 TF 录像
功能特点	1/2.9" IMX323 CMOS 传感器, 采用最新 MSTAR MSC313E 方案, 标准单层 38mm*38mm 规格, 支持日夜转换(支持选配 IR-CUT) 感红外, 支持光敏电阻信号联动
常规参数	DC12V/POE, 1.2W Max, 38(长) * 38(宽) * 15(高)mm(不含镜头), 0.06 千克