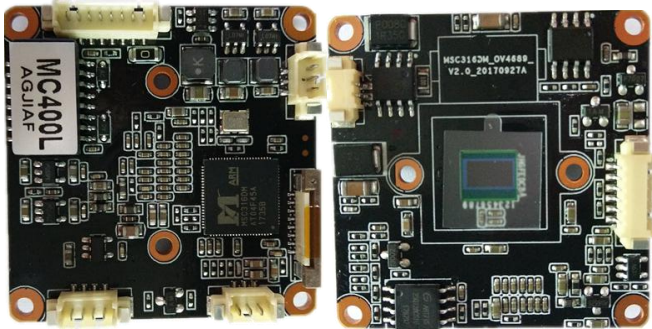


H. 265 /H. 264 双模式 400 万 38 单板模块



规格指标	MC400L	
硬件结构	MSTAR MC316DM + 400 万像素 1/3" CMOS OV4689	
最低照度	彩色 0.05 Lux@F1.2, 黑白 0.01 Lux@F1.2	
宽动态范围	数字宽动态	
信噪比	≥ 39 dB	
图像质量	亮度设置, 饱和度设置, 锐度设置, 对比度设置, 自动白平衡, 手动白平衡设置, 逆光补偿设置, 强光抑制设置, 自动曝光, 2D/3D 降噪强度设置, 透雾模式设置, WDR 模式强度设置	
视频功能	隐私遮挡, OSD 字符叠加, 移动侦测	
接口	音频线性输入输出	
编码格式	H.264 Main Profile/High Profile H.265/HEVC Main Profile/High Profile	
图像分辨率	400 万主码流: 2688*1520, 1-20 帧/秒 300 万主码流: 2304*1296, 1-25 帧/秒 200 万主码流: 1920*1080, 1-25 帧/秒 100 万主码流: 1280*720, 1-25 帧/秒	
	子码流: 640*480, 640*360, 1-25 帧/秒	
图像模式	水平翻转和垂直翻转	
视频压缩码率	32Kbps-5Mbps 连续可调, 支持 CBR/VBR	
音频处编码	G.711/AAC 音频编解码标准, 支持双向语音对讲功能, 支持音视频同步	
网络接口	10/100M 自适应以太网接口, 防雷设计, WIFI	
协议支持	支持 HTTP/RTSP/FTP/PPPOE/DHCP/DDNS/NTP/ONVIF/P2P 等网络协议, 可选 GB/T28181 协议	
数据存储	无	支持多种存储机制前端存储
手机客户端	支持 Windows Mobile、iPhone、iPad、Android 平台	
业务功能	支持 IE6.0 及以上 (设备内嵌 Web Server) 浏览器浏览, 支持前端存储回放/下载, 支持统一客户端软件, 支持 CMS 平台系统应用, 提供 SDK 开发包	
功能特点	1/3" OV4689 CMOS 传感器, 采用最新 MSTAR MC316DM 方案, 标准单层 38mm*38mm 规格, 支持日夜转换 (支持选配 IR-CUT) 感光红外, 支持光敏电阻信号联动, 支持断电时间存储	
常规参数	DC12V/POE, 1.2W Max, 38(长) * 38(宽) *15(高)mm (不含镜头), 0.06 千克	