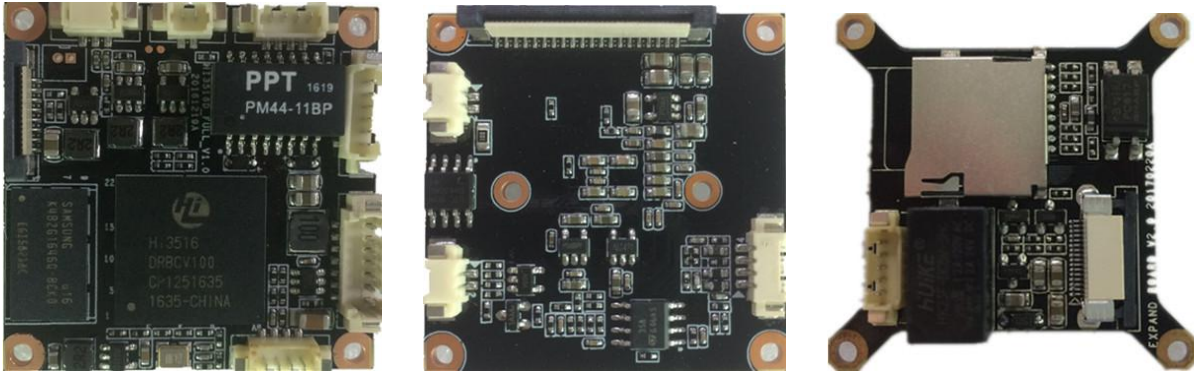


## HC200F 海思 200 万 星光级全能三层 38 板技术规格书



规格指标	HC200F	
硬件结构	海思 Hi3516D+ 200 万像素 1/2.8" 星光级 SONY IMX290	
最低照度	超低照度+夜视全彩星光级, 彩色 0.001 Lux@F1.2, 黑白 0.0005 Lux@F1.2, 支持 Advanced ISO+模式	
宽动态范围	支持线性模式和 HDR 模式	
信噪比	≥ 50 dB	
图像质量	自动白平衡, 自动曝光 (ISO+ mode), 3D 降噪, BLC 背光补偿	
视频功能	隐私遮挡, OSD 字符叠加, 移动侦测	
接口	音频线性输入输出, USB 接口, 支持 WIFI, 支持 3G/4G 传输、RS485、IO 报警输出、模拟视频输出	
编码格式	H.264 Main Profile/High Profile H.265/HEVC Main Profile/High Profile	
图像分辨率	200 万主码流: 1920*1080, 1-30 帧/秒 100 万主码流: 1280*720, 1-30 帧/秒	
	子码流: 720*480, 640*360, 352*288, 1-25 帧/秒	
图像模式	支持走廊模式、水平翻转和垂直翻转	
视频压缩码率	32Kbps-6Mbps 连续可调, 支持 CBR/VBR, 支持 SmartAVC/SCBR, 优化的 H.264 低码流	
音频处编码	G.711/AAC 编解码标准, 支持双向语音对讲功能, 支持音视频同步	
网络接口	10/100M 自适应以太网接口, 防雷设计	
协议支持	支持 HTTP/RTSP/FTP/PPPOE/DHCP/DDNS/NTP/ONVIF/P2P 等网络协议, 可选 GB/T28181 协议	
数据存储	最大支持 32G	支持多种存储机制前端存储
手机客户端	支持 Windows Mobile、iPhone、iPad、Android 平台	
业务功能	支持 IE6.0 及以上(设备内嵌 Web Server) 浏览器浏览, 支持前端存储回放/下载, 支持统一客户端软件, 支持 CMS 平台系统应用, 提供 SDK 开发包	
功能特点	1/2.8" SONY IMX290 CMOS 传感器, 采用海思最新的 Hi3516D 方案, 标准三层 38mm*38mm 规格, 支持日夜转换 (支持选配 IR-CUT) 感红外, 支持光敏电阻信号联动	
常规参数	DC12V/POE, 2.0W Max, 38(长) * 38(宽) * 15(高)mm (不含镜头), 0.09 千克	