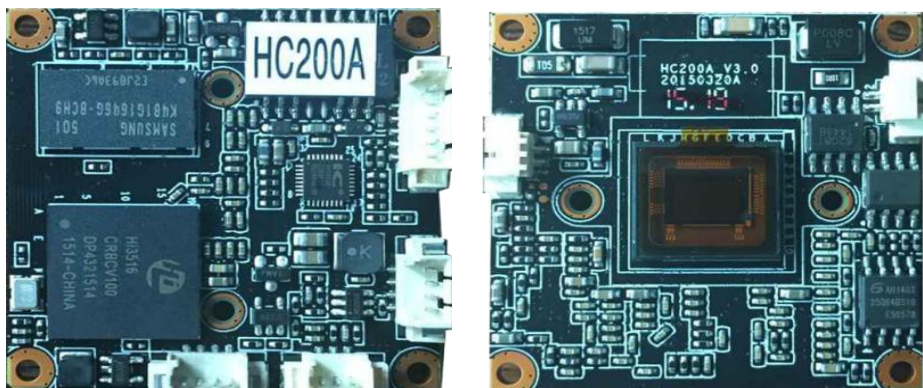


## HC200A 海思 200 万 38 模块技术规格书



规格指标	HC200A	
硬件结构	海思 HI3516C 1G Hz/512M DDR3 + 200 万像素 1/2.9" 低照度 CMOS Sony Exmor IMX222	
最低照度	彩色 0.01 Lux@F1.2, 黑白 0.001 Lux@F1.2	
宽动态范围	支持	
信噪比	≥ 50 dB	
图像质量	自动白平衡, 自动曝光 (ISO+ mode), 3D 降噪, BLC 背光补偿	
视频功能	隐私遮挡, OSD 字符叠加, 移动侦测	
接口	音频线性输入输出, USB 接口 (WIFI/USB 存储)	
编码格式	H.264 Main Profile/High Profile	
图像分辨率	200 万主码流: 1920*1080, 1-30 帧/秒	
	100 万主码流: 1280*720, 1-30 帧/秒 子码流: 640*480, 640*360, 480*360, CIF, 1-30 帧/秒	
图像模式	支持水平翻转和垂直翻转	
视频压缩码率	32Kbps-16Mbps 连续可调, 支持 CBR/VBR	
音频处编码	G.711/AAC 编解码标准, 支持双向语音对讲功能, 支持音视频同步	
网络接口	10/100M 自适应以太网接口, 防雷设计	
协议支持	支持 HTTP/RTSP/FTP/PPPOE/DHCP/DDNS/NTP/ONVIF/P2P 等网络协议, 可选 GB/T28181 协议	
数据存储	支持 USB 存储, 最大支持 32G	支持多种存储机制前端存储
手机客户端	支持 Windows Mobile、iPhone、iPad、Android 平台	
业务功能	支持 IE6.0 及以上 (设备内嵌 Web Server) 浏览器浏览, 支持前端存储回放/下载, 支持统一客户端软件, 支持 CMS 平台系统应用, 提供 SDK 开发包	
功能特点	1/2.9" IMX222 CMOS 传感器, 采用海思最新的 Hi3516C 方案, 标准单层 38mm*38mm 规格, 支持日夜转换 (支持选配 IR-CUT) 感红外, 支持光敏电阻信号联动	
常规参数	DC12V/POE, 1.2W Max, 38(长) * 38(宽) *15(高)mm (不含镜头), 0.06 千克	